



สิ่งบ่งชี้ทางภูมิศาสตร์

(Geographical Indications : GI)

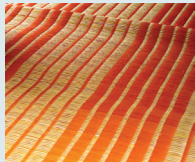
ชื่อสัญลักษณ์ หรือสิ่งอื่นใดที่ใช้เรียกหรือใช้แทนแหล่งภูมิศาสตร์ และที่สามารถบ่งบอกว่าสินค้าที่เกิดจากแหล่งภูมิศาสตร์นั้นเป็นสินค้าที่มีคุณภาพ ชื่อเสียง หรือคุณลักษณะเฉพาะของแหล่งภูมิศาสตร์ดังกล่าว สินค้าที่สามารถขอขึ้นทะเบียนสิ่งบ่งชี้ทางภูมิศาสตร์ได้ ต้องมี ดังนี้

- ไม่เป็นชื่อสามัญที่รู้จักกันโดยทั่วไปว่าเป็นชื่อเรียกขานของสินค้าที่จะใช้สิ่งบ่งชี้ทางภูมิศาสตร์นั้น
- ไม่เป็นสิ่งบ่งชี้ทางภูมิศาสตร์ที่ขัดต่อความสงบเรียบร้อย หรือศีลธรรมอันดีของประชาชน หรือนโยบายแห่งรัฐ

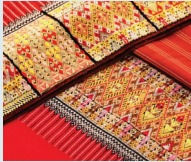
ระยะเวลาการคุ้มครองสินค้าที่ขึ้นทะเบียนสิ่งบ่งชี้ทางภูมิศาสตร์ จะไม่มีกำหนดระยะเวลา แต่ผู้ที่ได้รับอนุญาตให้ใช้ตราสัญลักษณ์สิ่งบ่งชี้ทางภูมิศาสตร์ไทย ให้มีระยะเวลา 2 ปี นับแต่วันที่ได้รับอนุญาต



ส้มโอขาวแตงกวา
จังหวัดชัยนาท



เสื่อกกจันทบูร
จังหวัดจันทบุรี



ผ้าตีนจกแม่แจ่ม
จังหวัดเชียงใหม่

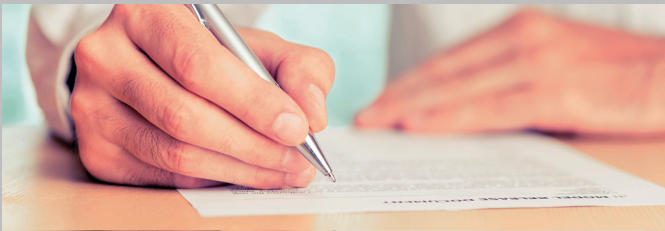


ความลับทางการค้า

(Trade secrets)

ข้อมูลการค้าซึ่งยังไม่รู้จักกันโดยทั่วไป หรือยังเข้าถึงไม่ได้ในหมู่บุคคล ซึ่งโดยปกติแล้วต้องเกี่ยวข้องกับข้อมูลดังกล่าว โดยเป็นข้อมูลที่มีประโยชน์ในเชิงพาณิชย์เนื่องจากการเป็นความลับ และเป็นข้อมูลที่ถูกควบคุมความลับทางการค้าได้ใช้มาตรการที่เหมาะสมเพื่อรักษาความลับนั้น

ความลับทางการค้าจะได้รับความคุ้มครองโดยไม่ต้องมีการจดทะเบียน โดยจะได้รับความคุ้มครองไปตลอดระยะเวลาที่ข้อมูลนั้นยังเป็นความลับ



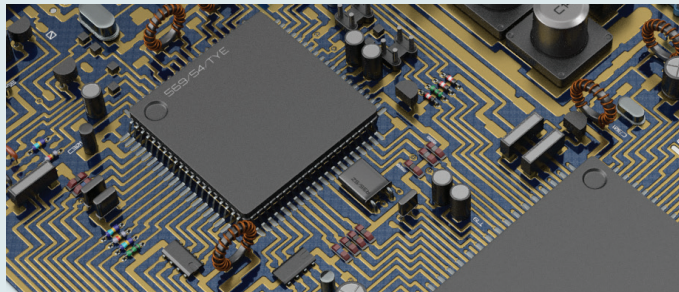
แบบผังภูมิของวงจรรวม

(Layout-design of an integrated circuit)

แบบผังภูมิ คือ แบบ แผนผัง หรือภาพที่สร้างขึ้น เพื่อแสดงถึงการจัดวางชิ้นส่วนทางไฟฟ้า ทางเดินไฟฟ้า เพื่อใช้ในการผลิตวงจรรวม ไม่ว่าจะอยู่ในรูปแบบใด เช่น แผนผัง (Layout Designs) ที่เป็นภาพวาด หรือภาพถ่าย ลายเส้นของการจัดวางวงจรรวมไฟฟ้าที่เป็นงานหน้ากาก (Mask Work) ที่ใช้ในการผลิตวงจรรวม เป็นต้น

แบบผังภูมิที่สามารถขอรับความคุ้มครองได้ จะต้องเป็นแบบผังภูมิที่ผู้ออกแบบได้สร้างสรรค์ขึ้นเอง และไม่เป็นที่รู้จักกันโดยทั่วไปในอุตสาหกรรมวงจรรวม หรือเป็นแบบผังภูมิที่ผู้ออกแบบได้สร้างสรรค์ขึ้นใหม่โดยนำเอาชิ้นส่วน ส่วนเชื่อมต่อแบบผังภูมิ หรือวงจรรวมที่เป็นที่รู้จักโดยทั่วไปในอุตสาหกรรมวงจรรวมมาจัดวางใหม่ในลักษณะที่ทำให้เกิดเป็นแบบผังภูมิที่ไม่เป็นที่รู้จักกันโดยทั่วไปในอุตสาหกรรมวงจรรวม

ระยะเวลาคุ้มครอง 10 ปี นับแต่วันที่ยื่นคำขอจดทะเบียน หรือวันที่นำแบบผังภูมิออกหาประโยชน์ในเชิงพาณิชย์เป็นครั้งแรกไม่ว่าในหรือนอกราชอาณาจักร แต่ไม่เกิน 15 ปี นับแต่วันที่สร้างสรรค์แบบผังภูมิแล้วเสร็จ



กรมทรัพย์สินทางปัญญา
DEPARTMENT OF INTELLECTUAL PROPERTY

กรมทรัพย์สินทางปัญญา กระทรวงพาณิชย์
563 ถนนนนทบุรี ต.บางกระสอ อ.เมือง จ.นนทบุรี 11000

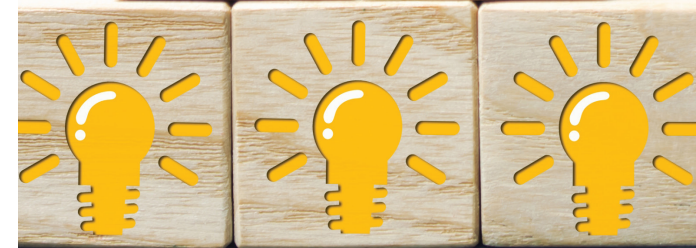
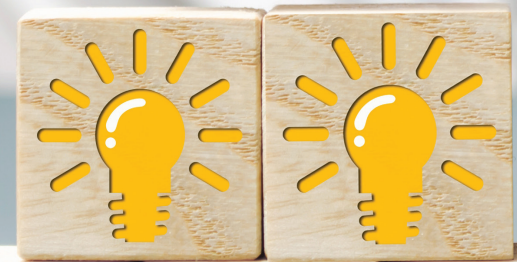
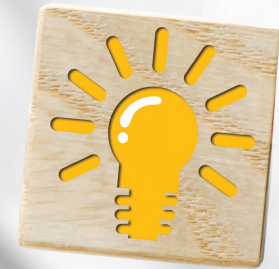


ค้นหาข้อมูลเพิ่มเติมได้ที่
www.ipthailand.go.th
สายด่วน 1368



กรมทรัพย์สินทางปัญญา
DEPARTMENT OF INTELLECTUAL PROPERTY

ความรู้ ด้านทรัพย์สินทางปัญญา



ทรัพย์สินทางปัญญา (Intellectual Property)

หมายถึง ผลงานอันเกิดจากการประดิษฐ์ คิดค้น หรือการสร้างสรรค์ของมนุษย์ ซึ่งเน้นที่ผลผลิตของสติปัญญา และความชำนาญ โดยไม่จำกัดชนิดของการสร้างสรรค์ หรือวิธีการแสดงออก ซึ่งอาจอยู่ในรูปแบบของสิ่งที่จับต้องได้ เช่น สินค้าต่างๆ หรือในรูปแบบของสิ่งของที่จับต้องไม่ได้ เช่น บริการ แนวคิดในการดำเนินธุรกิจ กรรมวิธีการผลิตในอุตสาหกรรม เป็นต้น

ประเภทของทรัพย์สินทางปัญญา แบ่งออกได้ 2 ประเภท คือ

- ลิขสิทธิ์ (Copyright)
- ทรัพย์สินทางอุตสาหกรรม (Industrial Property)

ลิขสิทธิ์ (Copyright)

สิทธิแต่เพียงผู้เดียวของผู้สร้างสรรค์ที่จะกระทำการใดๆ กับงานที่ผู้สร้างสรรค์ได้ทำขึ้นโดยการใช้สติปัญญา ความรู้ความสามารถ และความวิริยะอุตสาหะ ซึ่งไม่ว่างานดังกล่าวจะแสดงออกในรูปแบบอย่างไร ผู้สร้างสรรค์จะได้รับความคุ้มครองตามกฎหมายลิขสิทธิ์ทันทีเมื่อสร้างสรรค์โดยไม่จำเป็นต้องจดทะเบียน

ประเภทงานอันมีลิขสิทธิ์ตามที่กฎหมายกำหนดไว้ ได้แก่ วรรณกรรม (รวมถึงโปรแกรมคอมพิวเตอร์) นาฏกรรม ศิลปกรรม ดนตรีกรรม โสตทัศนวัสดุ ภาพยนตร์ สิ่งบันทึกเสียง งานแพร่เสียงแพร่ภาพ งานอื่นใดในแผนกวรรณคดี แผนกวิทยาศาสตร์ หรือแผนกศิลปะ นอกจากนี้กฎหมายลิขสิทธิ์ยังให้ความคุ้มครองถึงสิทธิของนักแสดงด้วย

อย่างไรก็ตามการคุ้มครองลิขสิทธิ์นี้ไม่ครอบคลุมไปถึงความคิดขั้นต้น กรรมวิธี ระเบียบวิธีใช้ วิธีทำงาน แนวความคิด หลักการ การค้นพบ และทฤษฎีทางวิทยาศาสตร์หรือคณิตศาสตร์

ระยะเวลาการคุ้มครอง

- โดยทั่วไป คุ้มครองตลอดชีวิตผู้สร้างสรรค์ และคุ้มครองต่อไปอีก 50 ปีหลังผู้สร้างสรรค์เสียชีวิต
- งานโสตทัศนวัสดุ ภาพยนตร์ สิ่งบันทึกเสียง และงานแพร่เสียงแพร่ภาพ คุ้มครอง 50 ปี นับแต่วันสร้างสรรค์หรือวันโฆษณาครั้งแรก
- งานศิลปประยุกต์ คุ้มครอง 25 ปี นับแต่วันสร้างสรรค์หรือวันโฆษณาครั้งแรก



ทรัพย์สินทางอุตสาหกรรม (Industrial Property)

ความคิดสร้างสรรค์ของมนุษย์ที่เกี่ยวข้องกับสินค้าอุตสาหกรรมต่างๆ ซึ่งความคิดสร้างสรรค์นี้อาจเป็นความคิดในการประดิษฐ์คิดค้น โดยอาจเป็นผลิตภัณฑ์ กระบวนการหรือวิธีการในการผลิตที่ได้ปรับปรุงหรือคิดค้นขึ้นใหม่ หรือการออกแบบผลิตภัณฑ์อุตสาหกรรมที่เป็นองค์ประกอบและรูปร่างของตัวผลิตภัณฑ์ รวมไปถึงเครื่องหมายการค้า สิทธิบัตร ความลับทางการค้า แบบผังวงจรรวม และสิ่งบ่งชี้ทางภูมิศาสตร์



เครื่องหมายการค้า (Trademark)

เครื่องหมาย สัญลักษณ์ หรือตรา ที่ใช้กับสินค้าหรือบริการ แบ่งออกเป็น 4 ประเภท

- เครื่องหมายการค้า (Trademark) ใช้กับสินค้า เพื่อแสดงให้เห็นว่าสินค้านั้นแตกต่างจากสินค้าอื่น
- เครื่องหมายบริการ (Service Mark) ใช้กับบริการ เพื่อแสดงให้เห็นว่าบริการนั้นแตกต่างจากบริการอื่น
- เครื่องหมายรับรอง (Certification Mark) เครื่องหมายที่เจ้าของเครื่องหมายใช้ เพื่อรับรองเกี่ยวกับสินค้าและบริการนั้นๆ
- เครื่องหมายร่วม (Collective Mark) เครื่องหมายการค้าหรือบริการที่ใช้โดยบริษัทหรือวิสาหกิจในเครือเดียวกัน

ระยะเวลาการคุ้มครอง 10 ปี นับแต่วันยื่นคำขอ และสามารถต่ออายุการคุ้มครองได้คราวละ 10 ปี



สิทธิบัตร (Patent)

หนังสือสำคัญที่รัฐออกให้เพื่อคุ้มครองการประดิษฐ์ (Invention) หรือการออกแบบผลิตภัณฑ์ที่มีลักษณะตามที่กฎหมายสิทธิบัตรกำหนด โดยการประดิษฐ์ (Invention) หมายถึง การคิดค้นหรือคิดทำขึ้นที่เกี่ยวกับลักษณะองค์ประกอบโครงสร้าง หรือกลไกของผลิตภัณฑ์ รวมทั้งกรรมวิธีการผลิต การเก็บรักษา หรือการปรับปรุงคุณภาพของผลิตภัณฑ์

สิทธิบัตร สามารถแบ่งได้เป็น 3 ประเภท

- สิทธิบัตรการประดิษฐ์ (Invention Patent) สิ่งที่จะได้รับความคุ้มครอง นั้นต้องเป็นการประดิษฐ์ที่เกิดขึ้นใหม่ มีขั้นตอนการผลิตที่สูงขึ้น และสามารถนำไปประยุกต์ใช้ในทางอุตสาหกรรม

ระยะเวลาการคุ้มครอง 20 ปี นับแต่วันยื่นคำขอ (ไม่สามารถต่ออายุความคุ้มครองได้)

- อนุสิทธิบัตร (Petty Patent) คุ้มครองการประดิษฐ์ที่เกิดขึ้นใหม่ แต่อาจยังไม่มี ความซับซ้อน หรือใช้เทคโนโลยีขั้นสูง ในการประดิษฐ์ และต้องสามารถประยุกต์ใช้ในทางอุตสาหกรรมได้



ระยะเวลาคุ้มครอง 6 ปี นับแต่วันยื่นคำขอ และสามารถต่ออายุได้ 2 ครั้ง ครั้งละ 2 ปี รวมระยะเวลาคุ้มครองสูงสุด 10 ปี

การประดิษฐ์ที่ต้องการยื่นขอรับความคุ้มครอง ผู้ขอรับความคุ้มครองสามารถเลือกเป็นสิทธิบัตรการประดิษฐ์ หรืออนุสิทธิบัตรอย่างใดอย่างหนึ่งเท่านั้น ไม่สามารถเลือกขอความคุ้มครองทั้งสองอย่างพร้อมกันได้

- สิทธิบัตรการออกแบบผลิตภัณฑ์ (Design Patent) การออกแบบผลิตภัณฑ์ (Product Design) คือ การออกแบบรูปร่างของผลิตภัณฑ์ องค์ประกอบของลวดลาย หรือสีของแบบผลิตภัณฑ์ที่มีลักษณะพิเศษสำหรับแบบผลิตภัณฑ์ที่สามารถนำไปประยุกต์ใช้ในทางอุตสาหกรรม รวมทั้งหัตถกรรมได้

โดยแบบผลิตภัณฑ์ที่จะได้รับความคุ้มครองนั้นต้องมีความใหม่ และสามารถนำไปประยุกต์ใช้ในทางอุตสาหกรรมรวมทั้งหัตถกรรมได้

ระยะเวลาการคุ้มครอง 10 ปี นับแต่วันยื่นคำขอ (ไม่สามารถต่ออายุความคุ้มครองได้)

