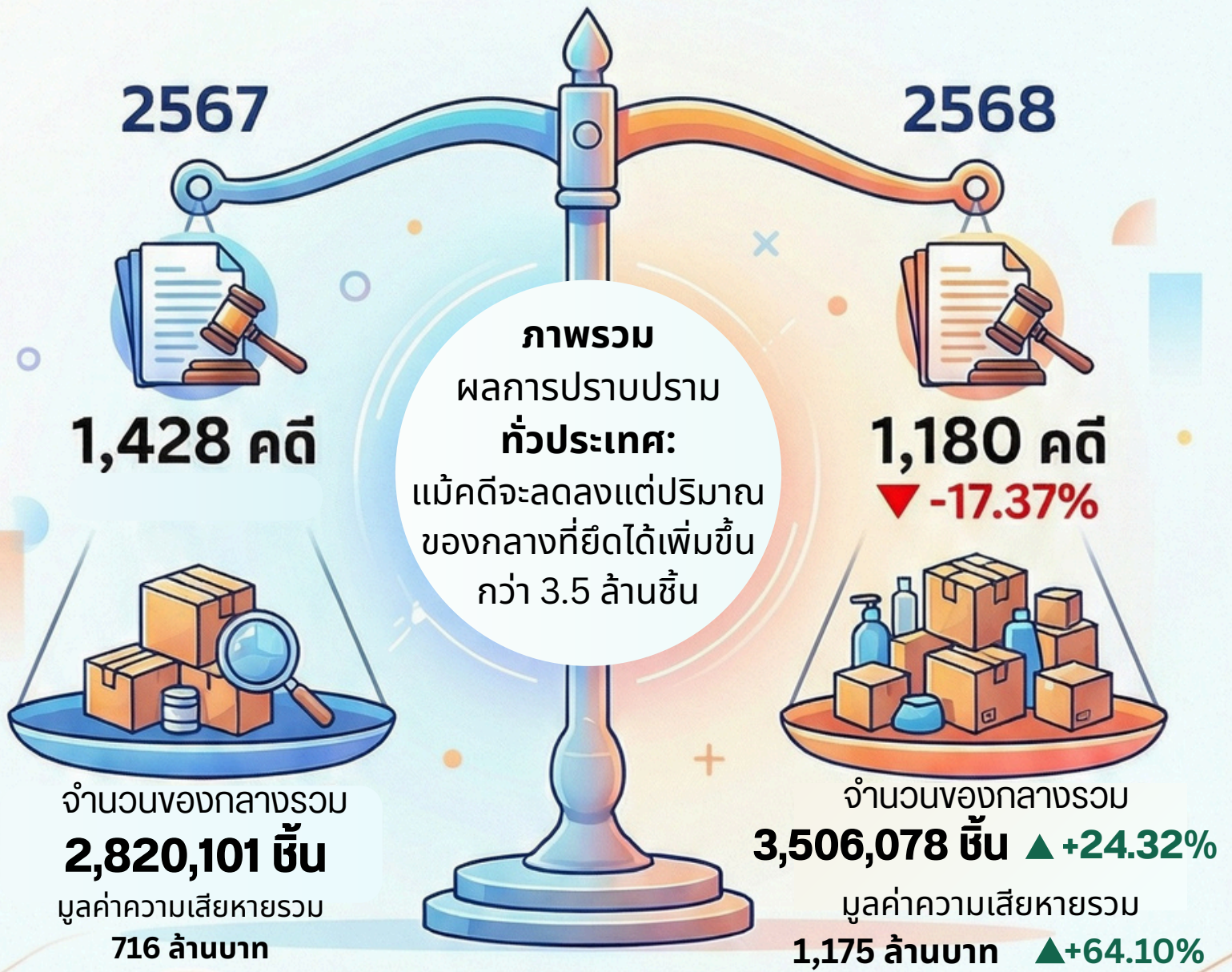


สรุปสถิติการปราบปรามการละเมิด ทรัพย์สินทางปัญญา (พ.ศ. 2567 - 2568)

เปรียบเทียบผลการดำเนินงาน 3 หน่วยงานหลัก: สตช., DSI, กรมศุลกากร



การละเมิดเครื่องหมายการค้ากลุ่มหลัก:
สถิติการจับกุมและยึดของกลางสูงที่สุดในทุกหน่วยงาน

กรมสอบสวนคดีพิเศษ (DSI)



DSI ยึดของกลาง
เพิ่มขึ้นก้าวกระโดด
+184.85%

จำนวนคดีคงที่ 9 คดี
แต่ปริมาณของกลาง
พุ่งสูงขึ้นกว่าเท่าตัว

สำนักงานตำรวจแห่งชาติ (สตช.)



สตช.
เน้นการปราบปราม
เครื่องหมายการค้า

จับกุมคดี
ลดลง **-8.33%**
ยึดของกลางได้มากขึ้นถึง
เพิ่มขึ้น **22.37%**

กรมศุลกากร



กรมศุลกากรมีสถิติ
ลดลงทุกด้าน

จำนวนคดี ลดลง **-32.77%**
จำนวนของกลางลดลง **-38.02%**
เมื่อเทียบกับปีที่ผ่านมา