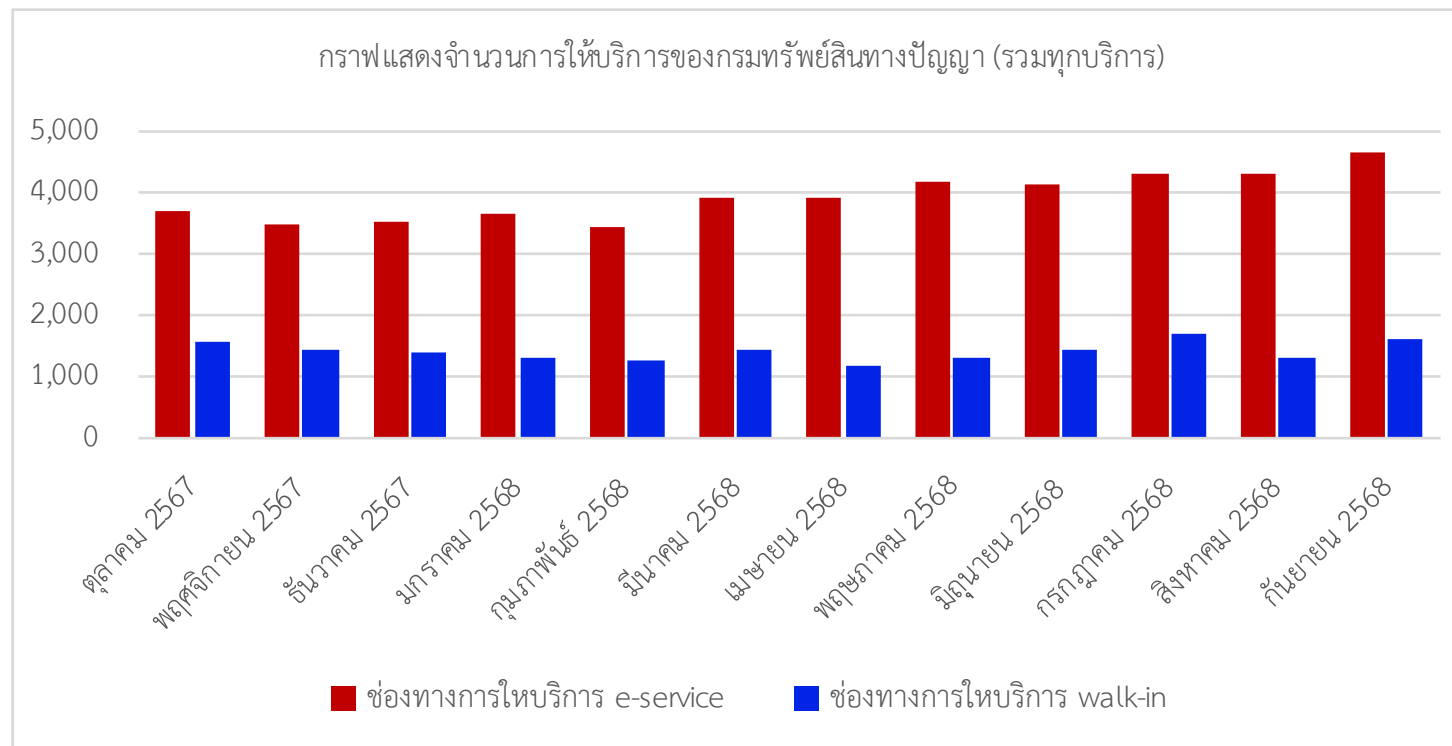


รายงานข้อมูลสถิติการให้บริการของกรมทรัพย์สินทางปัญญา ประจำปีงบประมาณ พ.ศ. 2568 (รายเดือน)

ปีงบประมาณ 2568	สิทธิบัตรการประดิษฐ์		สิทธิบัตรออกแบบ		อนุสิทธิบัตร		เครื่องหมายการค้า	
	ช่องทาง e-service	ณ จุดบริการ (walk-in)	ช่องทาง e-service	ณ จุดบริการ (walk-in)	ช่องทาง e-service	ณ จุดบริการ (walk-in)	ช่องทาง e-service	ณ จุดบริการ (walk-in)
ตุลาคม 2567	518	138	386	239	236	120	2,560	1,068
พฤศจิกายน 2567	570	151	375	132	245	96	2,306	1,051
ธันวาคม 2567	588	179	307	195	307	119	2,324	900
มกราคม 2568	580	125	302	135	297	110	2,496	940
กุมภาพันธ์ 2568	546	116	276	149	254	64	2,371	940
มีนาคม 2568	664	136	398	215	365	126	2,490	947
เมษายน 2568	622	102	560	228	290	91	2,469	755
พฤษภาคม 2568	569	152	283	144	295	97	3,017	910
มิถุนายน 2568	729	134	396	176	302	118	2,718	1,024
กรกฎาคม 2568	554	99	442	166	298	97	3,007	1,327
สิงหาคม 2568	583	129	348	137	272	115	3,118	939
กันยายน 2568	774	115	424	153	496	121	2,978	1,219
<b>รวม</b>	<b>7,297</b>	<b>1,576</b>	<b>4,497</b>	<b>2,069</b>	<b>3,657</b>	<b>1,274</b>	<b>31,854</b>	<b>12,020</b>

รายงานข้อมูลสถิติการให้บริการของกรมทรัพย์สินทางปัญญา ประจำปีงบประมาณ 2568 (รายเดือน) **รวมทุกบริการ**

ปีงบประมาณ 2568	ช่องทางการให้บริการ	
	e-service	walk-in
ตุลาคม 2567	3,700	1,565
พฤศจิกายน 2567	3,496	1,430
ธันวาคม 2567	3,526	1,393
มกราคม 2568	3,675	1,310
กุมภาพันธ์ 2568	3,447	1,269
มีนาคม 2568	3,917	1,424
เมษายน 2568	3,941	1,176
พฤษภาคม 2568	4,164	1,303
มิถุนายน 2568	4,145	1,452
กรกฎาคม 2568	4,301	1,689
สิงหาคม 2568	4,321	1,320
กันยายน 2568	4,672	1,608
<b>รวม</b>	<b>47,305</b>	<b>16,939</b>



จำนวนการให้บริการโดยเฉลี่ย / เดือน ประจำปีงบประมาณ 2567

เฉลี่ยการให้บริการช่องทาง e-service / เดือน

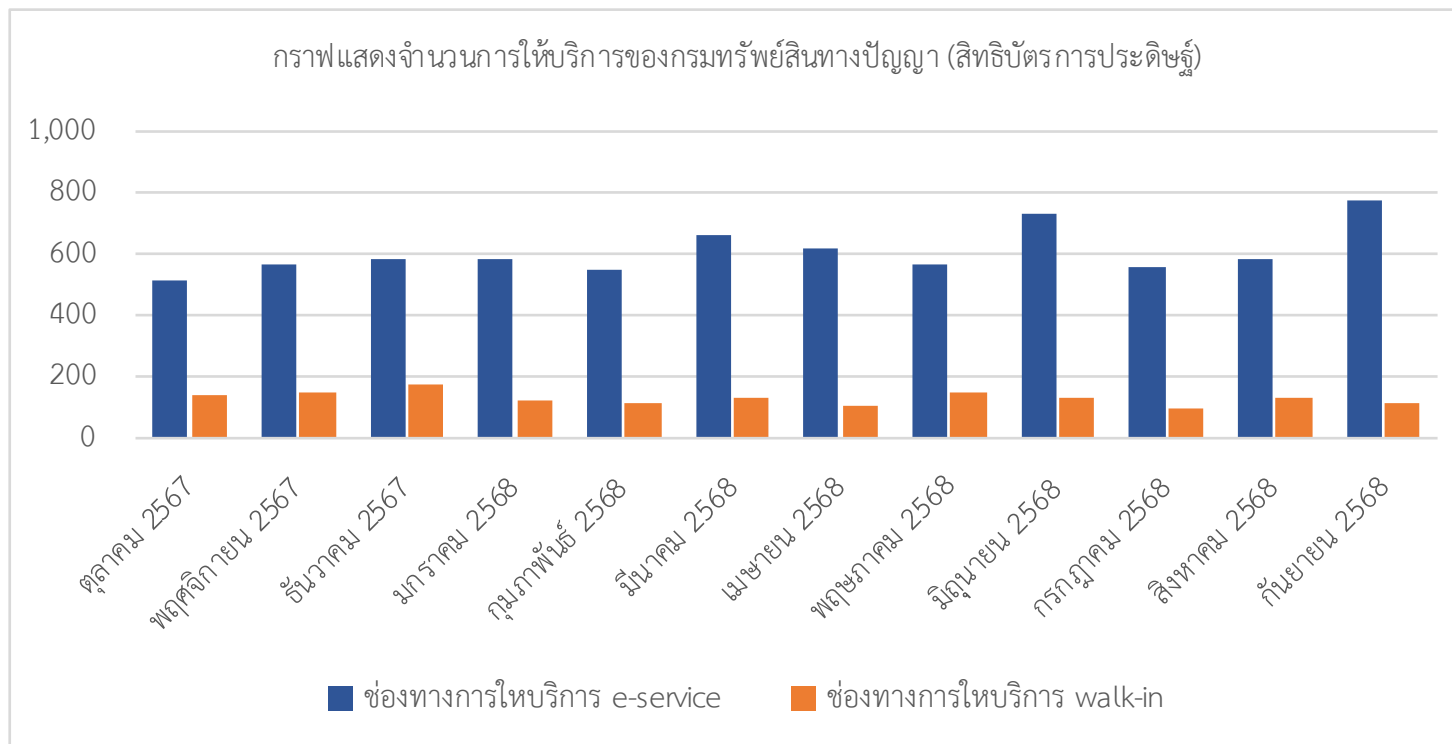
3,942

เฉลี่ยการให้บริการช่องทาง walk-in / เดือน

1,412

## รายงานข้อมูลสถิติการให้บริการของกรมทรัพย์สินทางปัญญา ประจำปีงบประมาณ 2568 (รายเดือน) สิทธิบัตรการประดิษฐ์

ปีงบประมาณ 2568	ช่องทางการให้บริการ	
	e-service	walk-in
ตุลาคม 2567	518	138
พฤศจิกายน 2567	570	151
ธันวาคม 2567	588	179
มกราคม 2568	580	125
กุมภาพันธ์ 2568	546	116
มีนาคม 2568	664	136
เมษายน 2568	622	102
พฤษภาคม 2568	569	152
มิถุนายน 2568	729	134
กรกฎาคม 2568	554	99
สิงหาคม 2568	583	129
กันยายน 2568	774	115
<b>รวม</b>	<b>7,297</b>	<b>1,576</b>



### จำนวนการให้บริการโดยเฉลี่ย / เดือน ประจำปีงบประมาณ 2567

เฉลี่ยการให้บริการช่องทาง e-service / เดือน

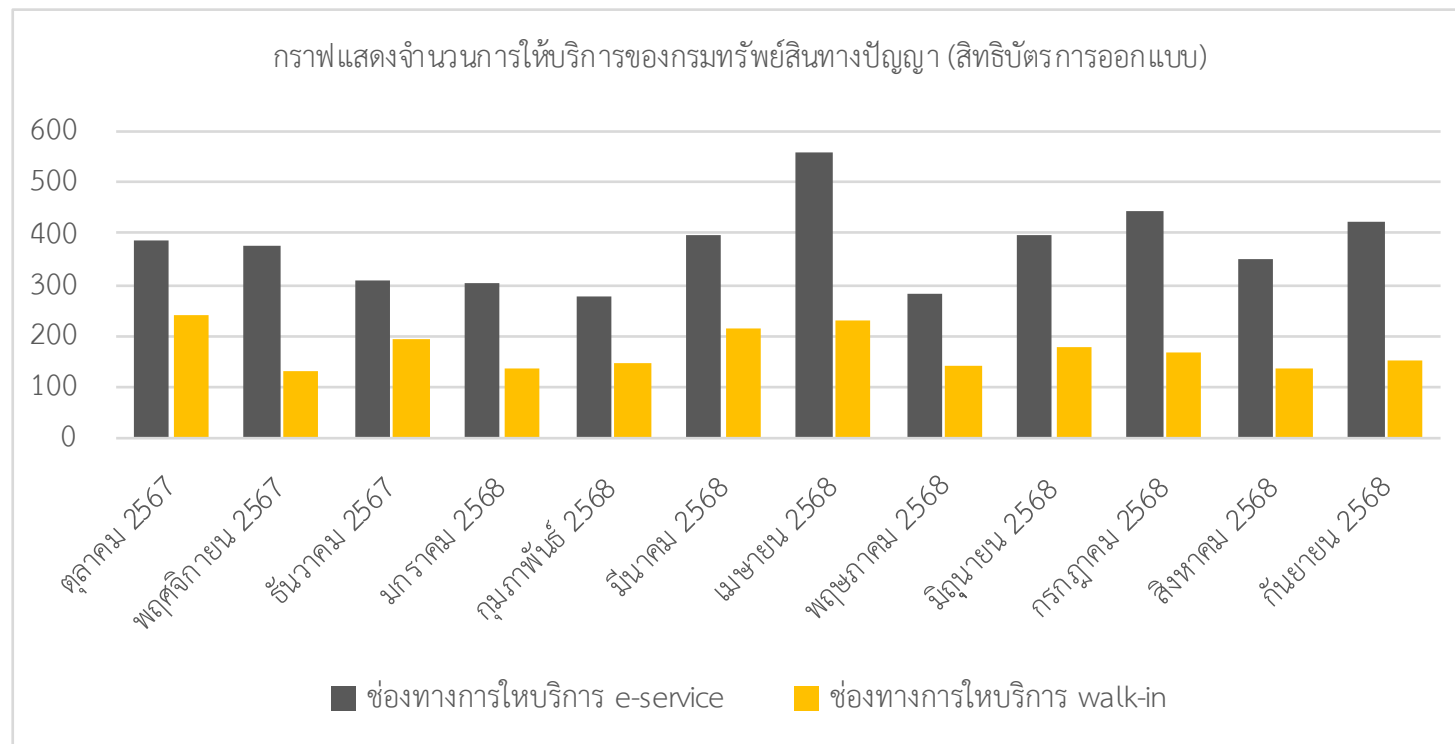
608

เฉลี่ยการให้บริการช่องทาง walk-in / เดือน

131

รายงานข้อมูลสถิติการให้บริการของกรมทรัพย์สินทางปัญญา ประจำปีงบประมาณ 2568 (รายเดือน) สิทธิบัตรการออกแบบ

ปีงบประมาณ 2568	ช่องทางการให้บริการ	
	e-service	walk-in
ตุลาคม 2567	386	239
พฤศจิกายน 2567	375	132
ธันวาคม 2567	307	195
มกราคม 2568	302	135
กุมภาพันธ์ 2568	276	149
มีนาคม 2568	398	215
เมษายน 2568	560	228
พฤษภาคม 2568	283	144
มิถุนายน 2568	396	176
กรกฎาคม 2568	442	166
สิงหาคม 2568	348	137
กันยายน 2568	424	153
<b>รวม</b>	<b>4,497</b>	<b>2,069</b>



จำนวนการให้บริการโดยเฉลี่ย / เดือน ประจำปีงบประมาณ 2567

เฉลี่ยการให้บริการช่องทาง e-service / เดือน

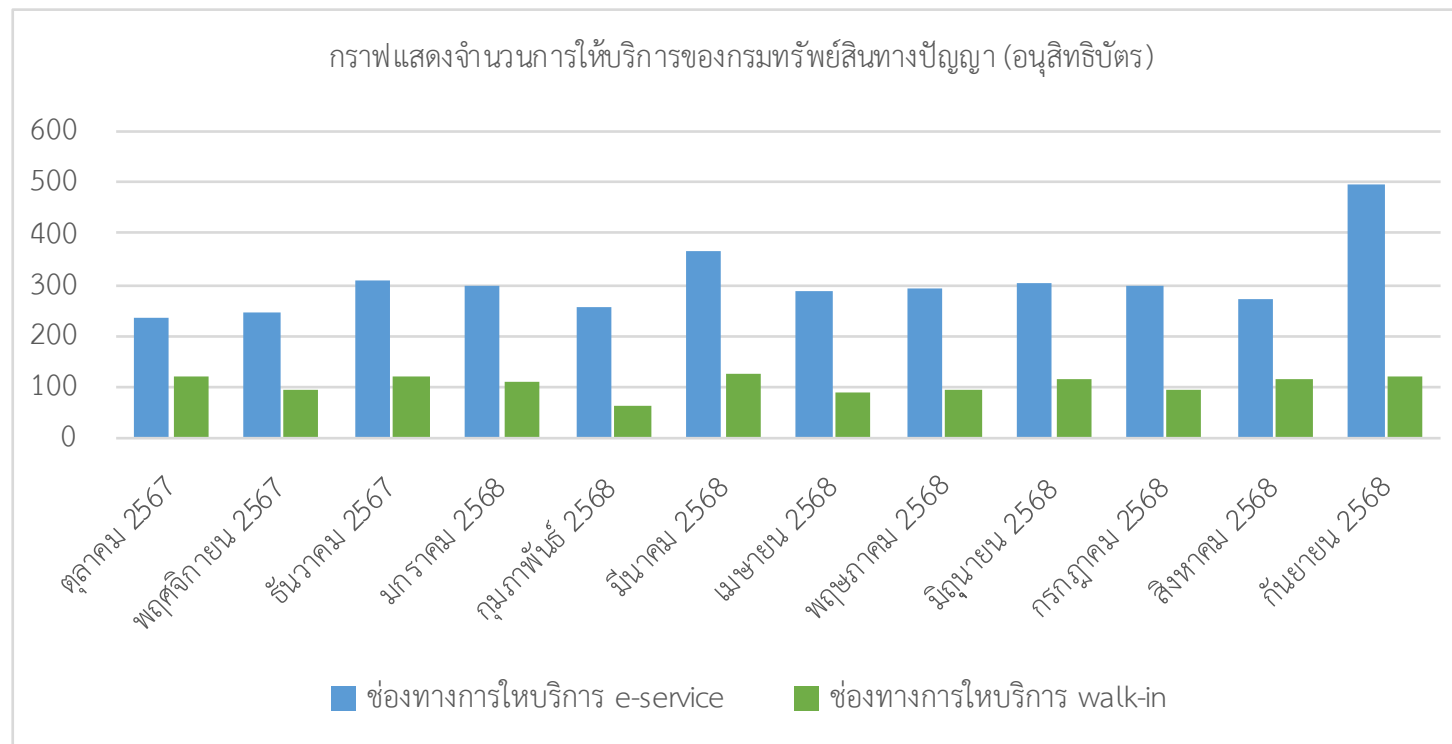
375

เฉลี่ยการให้บริการช่องทาง walk-in / เดือน

172

รายงานข้อมูลสถิติการให้บริการของกรมทรัพย์สินทางปัญญา ประจำปีงบประมาณ 2568 (รายเดือน) อนุสิทธิบัตร

ปีงบประมาณ 2568	ช่องทางการให้บริการ	
	e-service	walk-in
ตุลาคม 2567	236	120
พฤศจิกายน 2567	245	96
ธันวาคม 2567	307	119
มกราคม 2568	297	110
กุมภาพันธ์ 2568	254	64
มีนาคม 2568	365	126
เมษายน 2568	290	91
พฤษภาคม 2568	295	97
มิถุนายน 2568	302	118
กรกฎาคม 2568	298	97
สิงหาคม 2568	272	115
กันยายน 2568	496	121
<b>รวม</b>	<b>3,657</b>	<b>1,274</b>



จำนวนการให้บริการโดยเฉลี่ย / เดือน ประจำปีงบประมาณ 2567

เฉลี่ยการให้บริการช่องทาง e-service / เดือน

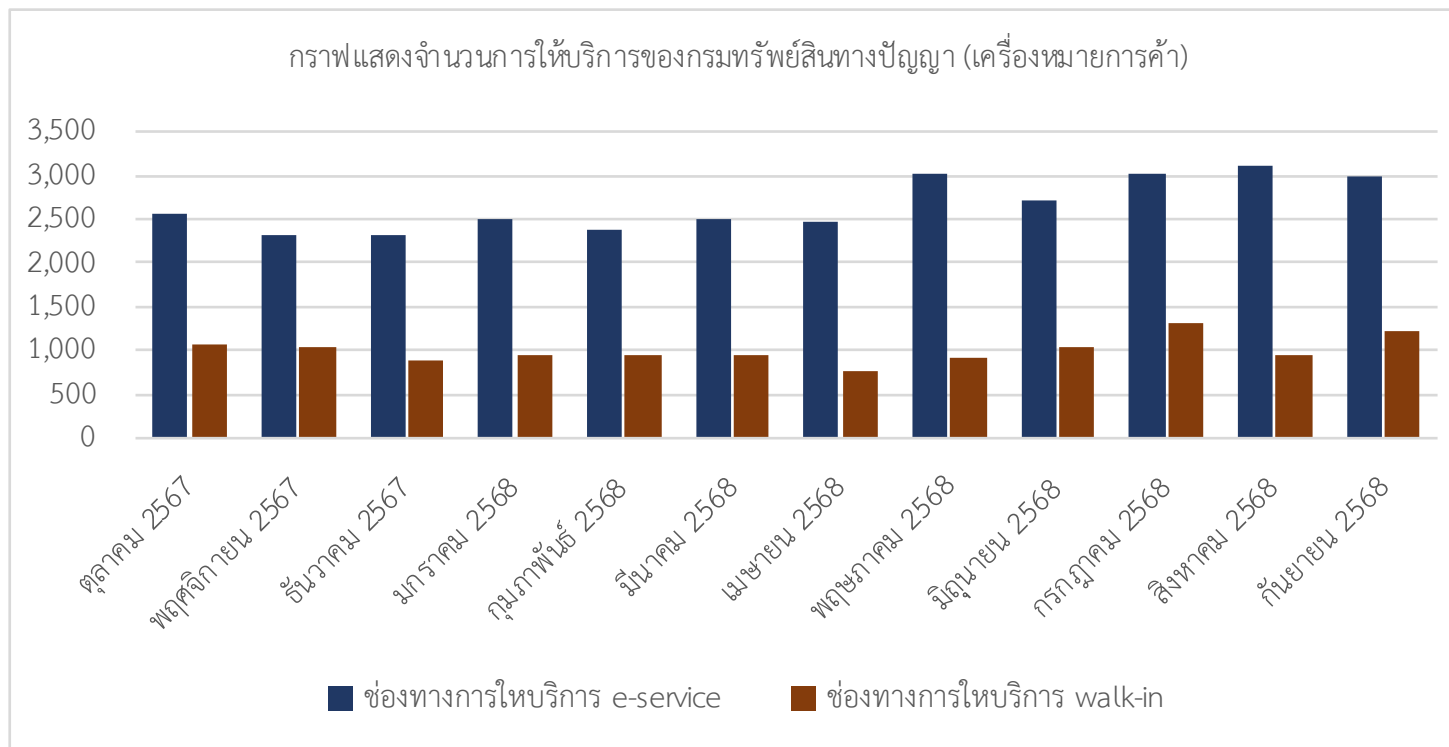
305

เฉลี่ยการให้บริการช่องทาง walk-in / เดือน

106

รายงานข้อมูลสถิติการให้บริการของกรมทรัพย์สินทางปัญญา ประจำปีงบประมาณ 2568 (รายเดือน) **เครื่องหมายการค้า**

ปีงบประมาณ 2568	ช่องทางการให้บริการ	
	e-service	walk-in
ตุลาคม 2567	2,560	1,068
พฤศจิกายน 2567	2,306	1,051
ธันวาคม 2567	2,324	900
มกราคม 2568	2,496	940
กุมภาพันธ์ 2568	2,371	940
มีนาคม 2568	2,490	947
เมษายน 2568	2,469	755
พฤษภาคม 2568	3,017	910
มิถุนายน 2568	2,718	1,024
กรกฎาคม 2568	3,007	1,327
สิงหาคม 2568	3,118	939
กันยายน 2568	2,978	1,219
<b>รวม</b>	<b>31,854</b>	<b>12,020</b>



จำนวนการให้บริการโดยเฉลี่ย / เดือน ประจำปีงบประมาณ 2567

เฉลี่ยการให้บริการช่องทาง e-service / เดือน

2,655

เฉลี่ยการให้บริการช่องทาง walk-in / เดือน

1,002